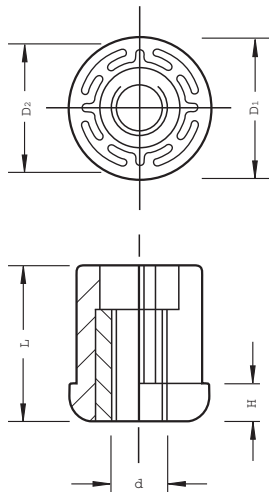


420064 CONTERA PARA TUBO REDONDO, CASQUILLO EN LATÓN ROSCADO



Poliamida reforzada con casquillo de latón.
D1=Dimensión exterior del tubo.
D2=Dimensión interior del tubo.
* Peso max. estático.



Código	D1	Sección tubo	D2	d	H	L	* Kg	Color
42006430108	30	1	28	M8	6	31	450	Negro
42006430110	30	1	28	M10	6	31	500	Negro
42006430112	30	1	28	M12	6	31	550	Negro
42006430114	30	1	28	M14	6	31	600	Negro
42006430116	30	1	28	M16	6	31	650	Negro
42006438210	38	1,5	35	M10	8	38	500	Negro
42006438212	38	1,5	35	M12	8	38	550	Negro
42006438214	38	1,5	35	M14	8	38	600	Negro
42006438216	38	1,5	35	M16	8	38	650	Negro
42006442210	42,4	1,5	39,4	M10	8	38	700	Negro
42006442212	42,4	1,5	39,4	M12	8	38	750	Negro
42006442214	42,4	1,5	39,4	M14	8	38	800	Negro
42006442216	42,4	1,5	39,4	M16	8	38	850	Negro
42006442220	42,4	1,5	39,4	M20	8	38	900	Negro
42006448212	48,3	1,5	45,3	M12	10	45	800	Negro
42006448214	48,3	1,5	45,3	M14	10	45	850	Negro
42006448216	48,3	1,5	45,3	M16	10	45	900	Negro
42006448220	48,3	1,5	45,3	M20	10	45	950	Negro
42006460310	60,3	2	56,3	M10	12	52	750	Negro
42006460312	60,3	2	56,3	M12	12	52	800	Negro
42006460314	60,3	2	56,3	M14	12	52	850	Negro
42006460316	60,3	2	56,3	M16	12	52	900	Negro
42006460320	60,3	2	56,3	M20	12	52	950	Negro
42006460324	60,3	2	56,3	M24	12	52	1000	Negro
42006460410	60,3	2,5	55,3	M10	12	52	750	Negro
42006460412	60,3	2,5	55,3	M12	12	52	800	Negro
42006460414	60,3	2,5	55,3	M14	12	52	850	Negro
42006460416	60,3	2,5	55,3	M16	12	52	900	Negro
42006460420	60,3	2,5	55,3	M20	12	52	950	Negro
42006460424	60,3	2,5	55,3	M24	12	52	1000	Negro