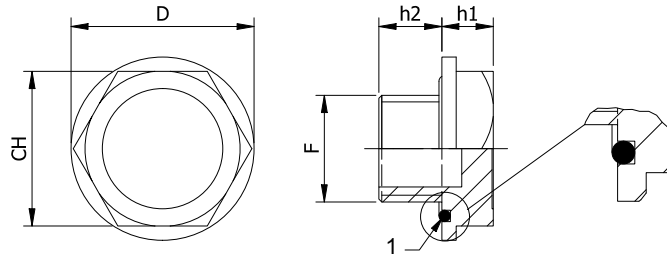


480032 OR

TAPÓN DE CARGA DE ACEITE TCN/OR



Código	F	CH	D	h1	h2
48003209041	G 3/8"	22	25,5	8,7	9
48003212041	G 1/2"	27	32	9	11
48003219041	G 3/4"	32	37	10	13



1 - Junta tórica.

Tapón roscado de cabeza hexagonal realizado en material termoplástico PA66 color negro reforzado con fibra de vidrio de alta resistencia mecánica. Temperatura de trabajo de -30°C a +100°C.
 Excelente estabilidad dimensional y muy buena resistencia al impacto.
 Junta tórica NBR 70 Shore alojada en ranura bajo el hexágono que confiere mejor sellado utilizando un par de apriete menor.
 Presión testada hasta 100 bar/1450 PSI (test realizado en laboratorio a temperatura ambiente con aceite hidráulico ENI OSO VG).