

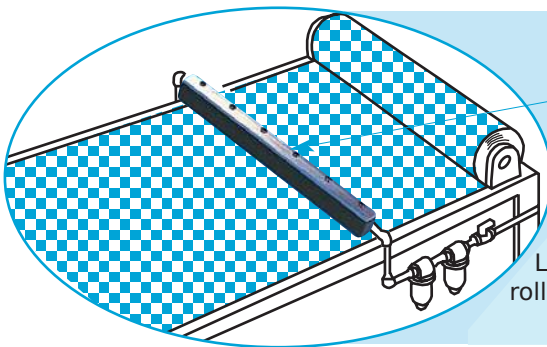
## AIRMOVERS EN BARRA. CORTINAS DE AIRE

Este modelo de airmover produce una cortina de aire a lo largo de la aplicación y utiliza el mismo efecto Coanda utilizado en los otros amplificadores de aire. De nuevo no hay partes móviles, utiliza el aire comprimido de una fuente de circuito de producción local para amplificar y arrastrar el aire circundante. Se pueden obtener volúmenes de salida casi 20 veces mayores que los de entrada.

Algunos técnicos instaladores utilizan trozos de tubería perforada o ranurada en un intento de acanalar aire sobre el área requerida. Pero estas técnicas son sumamente ineficaces en su empleo de aire comprimido. Utilizando la cortina de aire empotrada con efectividad se pueden lograr importantes ahorros de aire comprimido con cortas inversiones. También se reducirán los niveles de ruido.

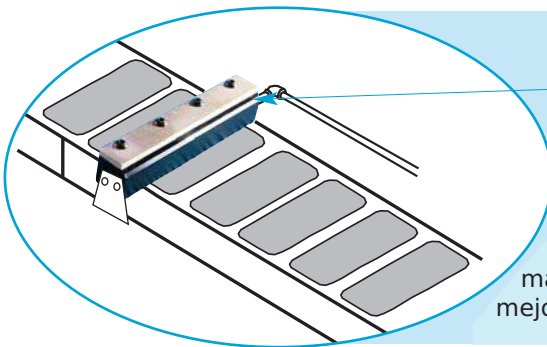
Las cortinas de aire se suministran en distintas longitudes. También se pueden fabricar en cualquier longitud pero con una combinación de las medidas estándar se lograrán longitudes útiles adecuadas. También se fabrican en acero inoxidable.

## ALGUNAS APLICACIONES TÍPICAS - CORTINA DE AIRE



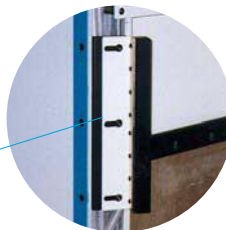
### TEXTILES

La cortina de aire **SE600** es ideal para limpiar y secar grandes rollos de tela.



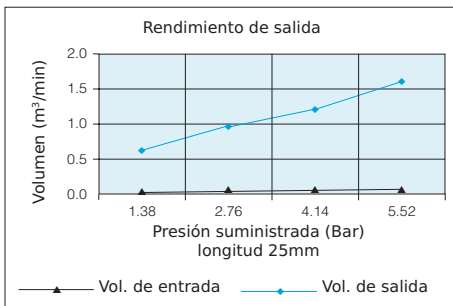
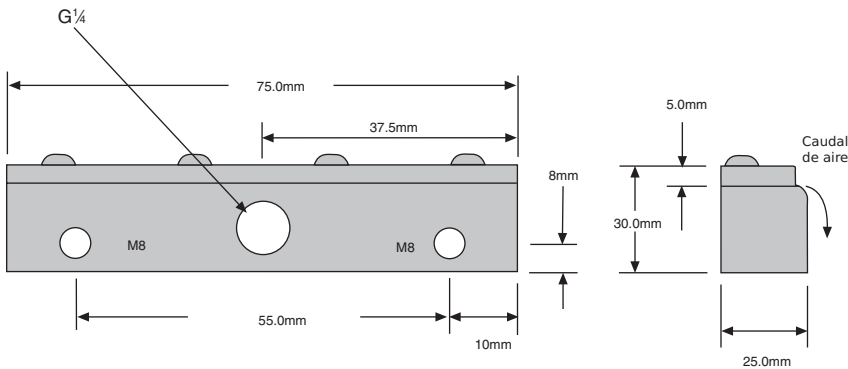
### IMPRESIÓN DE ETIQUETAS

La cortina de aire **SE150** enfría el adhesivo de la etiqueta y mantiene el final de las etiquetas hasta que alcanzan los rodillos, mejorando así la calidad y reduciendo los daños.



• **Protección eléctrica:** La cortina de aire **SE300** utilizado en equipos de disparo de chorros de aire para evitar que el polvo vaya a la zona eléctrica.

## CORTINA DE AIRE DE ALUMINIO SE75

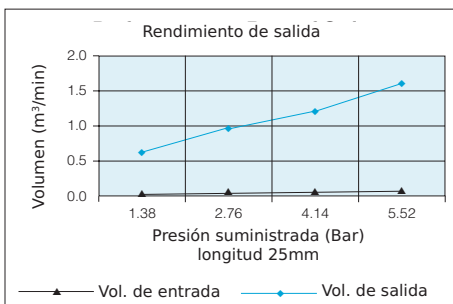
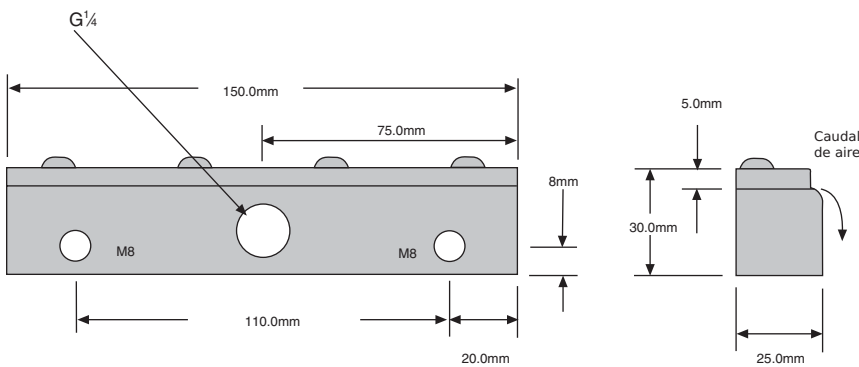


Bar	Vol. Entrada m³/min	Vol. Salida m³/min
1.38	0.034	0.651
2.76	0.054	0.963
4.14	0.074	1.218
5.52	0.093	1.642

Para longitud 25mm

**Material:** Aluminio/Acero cincado  
**Peso:** 0.16kg  
**Abertura estándar:** 0.05-0.10mm  
**dB(A) a:** 5.5 bar es 80  
**Diafragma:** No pertinente  
**Rosca de entrada estándar:** G $\frac{1}{4}$   
**Opciones:**  $\frac{1}{4}$ " NPT  
 $\frac{1}{4}$ " NPTF  
 Especificar en el pedido

## CORTINA DE AIRE DE ALUMINIO SE150

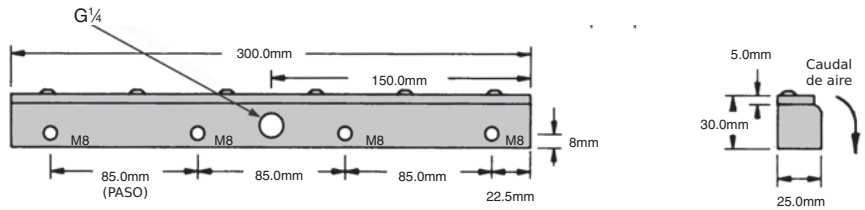


Bar	Vol. Entrada m³/min	Vol. Salida m³/min
1.38	0.034	0.651
2.76	0.054	0.963
4.14	0.074	1.218
5.52	0.093	1.642

Para longitud 25mm

**Material:** Aluminio/Acero cincado  
**Peso:** 0.324kg  
**Abertura estándar:** 0.05-0.10mm  
**dB(A) a:** 5.5 bar es 80  
**Diafragma:** No pertinente  
**Rosca de entrada estándar:** G $\frac{1}{4}$   
**Opciones:**  $\frac{1}{4}$ " NPT  
 $\frac{1}{4}$ " NPTF  
 Especificar en el pedido

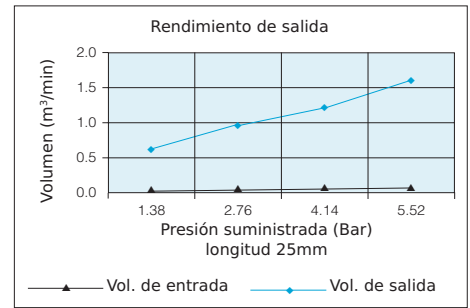
## CORTINA DE AIRE DE ALUMINIO SE300



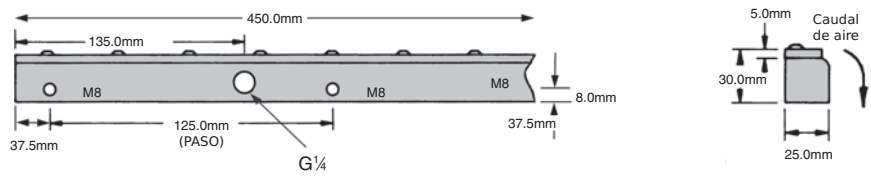
**Material:** Aluminio/Acero cincado  
**Peso:** 0.7kg  
**Abertura estándar:** 0.05-0.10mm  
**dB(A) a:** 5.5 bar es 80  
**Diafragma:** No pertinente  
**Rosca de entrada estándar:** G $\frac{1}{4}$   
**Opciones:**  $\frac{1}{4}$ " NPT  
 $\frac{1}{4}$ " NPTF  
 Especificar en el pedido

Bar	Vol. Entrada m <sup>3</sup> /min	Vol. Salida m <sup>3</sup> /min
1.38	0.034	0.651
2.76	0.054	0.963
4.14	0.074	1.218
5.52	0.093	1.642

Para longitud 25mm



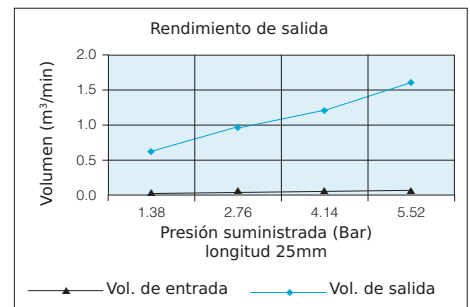
## CORTINA DE AIRE DE ALUMINIO SE450



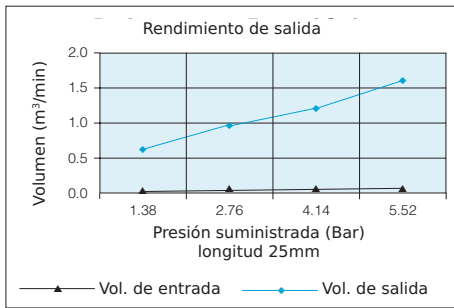
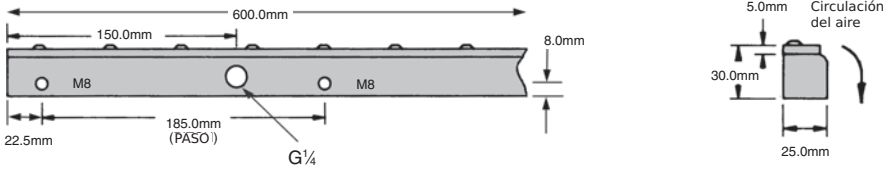
**Material:** Aluminio/Acero cincado  
**Peso:** 1.0kg  
**Abertura estándar:** 0.05-0.10mm  
**dB(A) a:** 5.5 bar es 80  
**Diafragma:** No pertinente  
**Rosca de entrada estándar:** G $\frac{1}{4}$   
**Opciones:**  $\frac{1}{4}$ " NPT  
 $\frac{1}{4}$ " NPTF  
 Especificar en el pedido

Bar	Vol. Entrada m <sup>3</sup> /min	Vol. Salida m <sup>3</sup> /min
1.38	0.034	0.651
2.76	0.054	0.963
4.14	0.074	1.218
5.52	0.093	1.642

Para longitud 25mm



## CORTINA DE AIRE DE ALUMINIO SE600

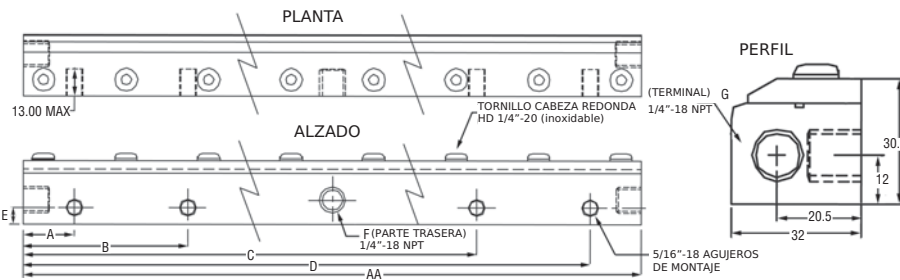


Bar	Vol. Entrada m³/min	Vol. Salida m³/min
1.38	0.034	0.651
2.76	0.054	0.963
4.14	0.074	1.218
5.52	0.093	1.642

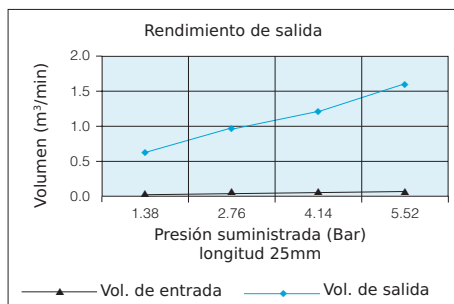
Para longitud 25mm

**Material:** Aluminio/Acero cincado  
**Peso:** 1.35kg  
**Abertura estándar:** 0.05-0.10mm  
**dB(A) a:** 5.5 bar es 80  
**Diafragma:** No pertinente  
**Rosca de entrada estándar:** G $\frac{3}{4}$   
**Opciones:**  $\frac{1}{4}$ " NPT  
 $\frac{1}{4}$ " NPTF  
 Especificar en el pedido

## CORTINA DE AIRE DE ALUMINIO SE750



REFERENCIA (Acero inox.)	AA	A	B	C	D	E	F Nº Entradas traseras	G Nº Entradas laterales
Modelo SE750	30" 761mm	1.4" 35mm	8.9" 227mm	19.1" 485mm	28.6" 727mm	0.3" 8mm	2	2

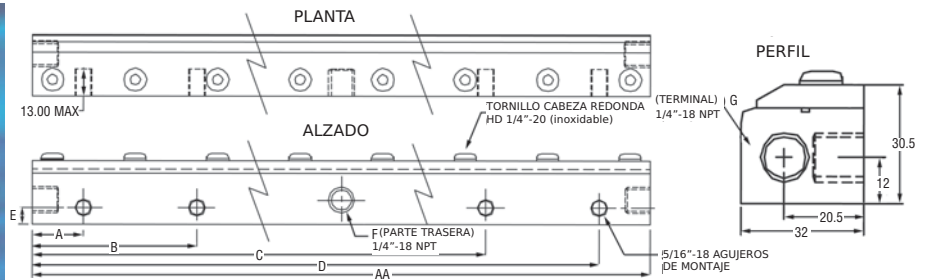


Bar	Vol. Entrada m³/min	Vol. Salida m³/min
1.38	0.034	0.651
2.76	0.054	0.963
4.14	0.074	1.218
5.52	0.093	1.642

Para longitud 25mm

**Material:** Aluminio/Acero cincado  
**Peso:** 3.6kg  
**Abertura estándar:** 0.05-0.10mm  
**dB(A) a:** 5.5 bar es 80  
**Diafragma:** No pertinente  
**Rosca de entrada estándar:** G $\frac{3}{4}$   
**Opciones:**  $\frac{1}{4}$ " NPT  
 $\frac{1}{4}$ " NPTF  
 Especificar en el pedido

## CORTINA DE AIRE DE ALUMINIO SE900

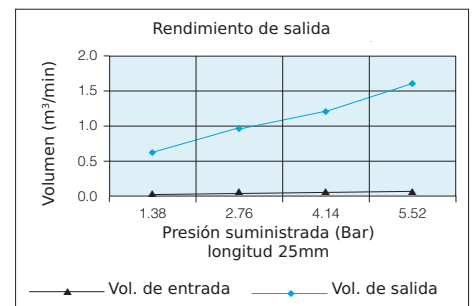


REFERENCIA (Acero inox.)	AA	A	B	C	D	E	F Nº Entradas traseras	G Nº Entradas laterales
Modelo SE900	36" 914mm	1.4" 35mm	10.9" 277mm	26.9" 683.5mm	34.6" 879mm	0.3" 8mm	2	2

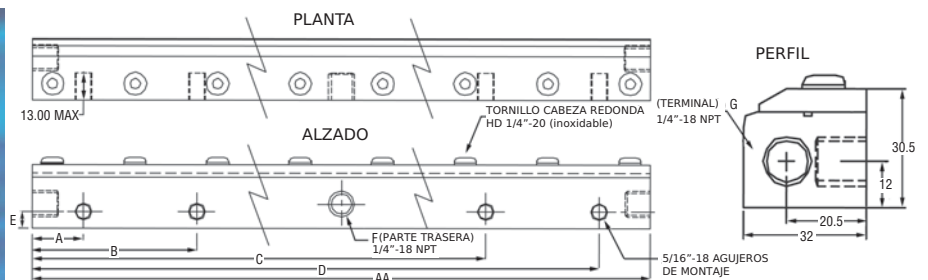
**Material:** Aluminio/cinc  
**Peso:** 4.3kg  
**Abertura estándar:** 0.05-0.10mm  
**dB(A) a:** 5.5 bar es 80  
**Diafragma:** No pertinente  
**Rosca de entrada estándar:** G $\frac{1}{4}$   
**Opciones:**  $\frac{1}{4}$ " NPT  
 $\frac{1}{4}$ " NPTF  
 Especificar en el pedido

Bar	Vol. Entrada m <sup>3</sup> /min	Vol. Salida m <sup>3</sup> /min
1.38	0.034	0.651
2.76	0.054	0.963
4.14	0.074	1.218
5.52	0.093	1.642

Para longitud 25mm



## CORTINA DE AIRE DE ACERO INOXIDABLE SE75SS

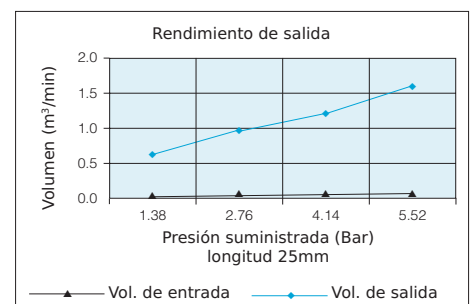


REFERENCIA (Acero inox.)	AA	A	B	C	D	E	F Nº Entradas traseras	G Nº Entradas laterales
Modelo SE75SS	3" 76mm	0.6" 16mm	-	-	2.4" 60mm	0.3" 8mm	1	2

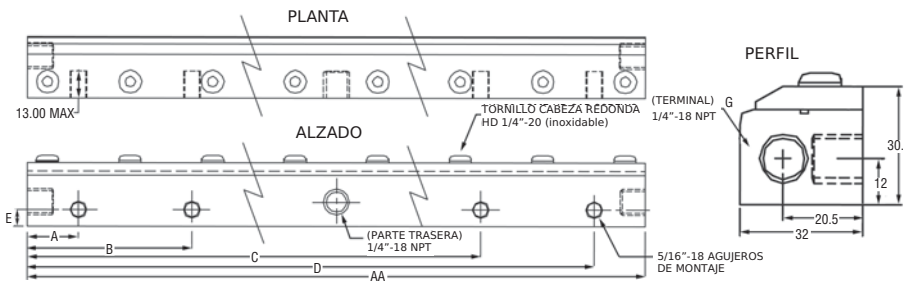
**Material:** Acero inoxidable (304)  
**Peso:** 0.37kg  
**Abertura estándar:** 0.05-0.10mm  
**dB(A) a:** 5.5 bar es 80  
**Diafragma:** No pertinente  
**Rosca de entrada estándar:** G $\frac{1}{4}$   
**Opciones:**  $\frac{1}{4}$ " NPT  
 $\frac{1}{4}$ " NPTF  
 Especificar en el pedido

Bar	Vol. Entrada m <sup>3</sup> /min	Vol. Salida m <sup>3</sup> /min
1.38	0.034	0.651
2.76	0.054	0.963
4.14	0.074	1.218
5.52	0.093	1.642

Para longitud 25mm



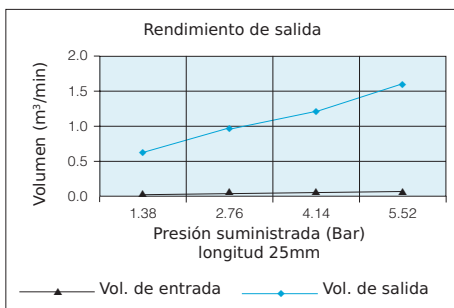
## CORTINA DE AIRE DE ACERO INOXIDABLE SE150SS



REFERENCIA (Acero inox.)	AA	A	B	C	D	E	F	G
Modelo SE150SS	6" 150mm	1.2" 30mm	-	-	4.7" 120mm	0.3" 8mm	Nº Entradas traseras 1	Nº Entradas laterales 2



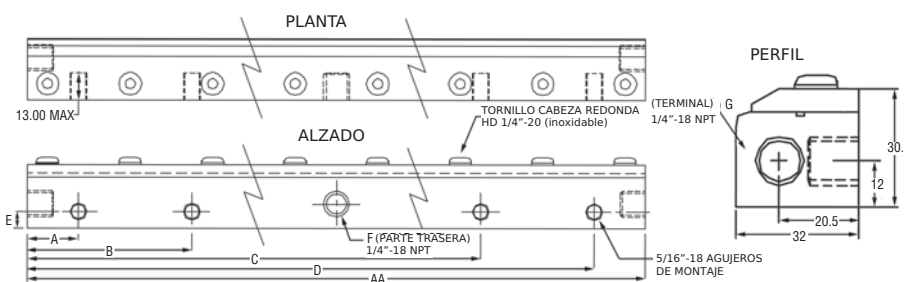
**Material:** Acero inoxidable (304)  
**Peso:** 0.75kg  
**Abertura estándar:** 0.05-0.10mm  
**dB(A) a:** 5.5 bar es 80  
**Diafragma:** No pertinente  
**Rosca de entrada estándar:** G $\frac{3}{4}$   
**Opciones:**  $\frac{1}{4}$ " NPT  
 $\frac{1}{4}$ " NPTF  
 Especificar en el pedido



Bar	Vol. Entrada m³/min	Vol. Salida m³/min
1.38	0.034	0.651
2.76	0.054	0.963
4.14	0.074	1.218
5.52	0.093	1.642

Para longitud 25mm

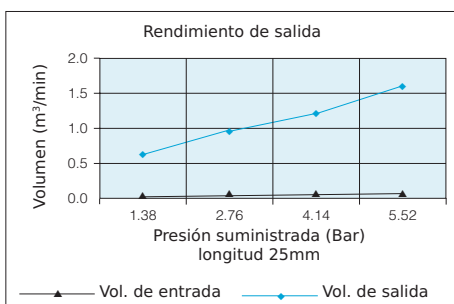
## CORTINA DE AIRE DE ACERO INOXIDABLE SE300SS



REFERENCIA (Acero inox.)	AA	A	B	C	D	E	F	G
Modelo SE300SS	12" 300mm	1.0" 25mm	3.1" 8.0mm	8.7" 220mm	10.8" 275mm	0.3" 8mm	Nº Entradas traseras 1	Nº Entradas laterales 2



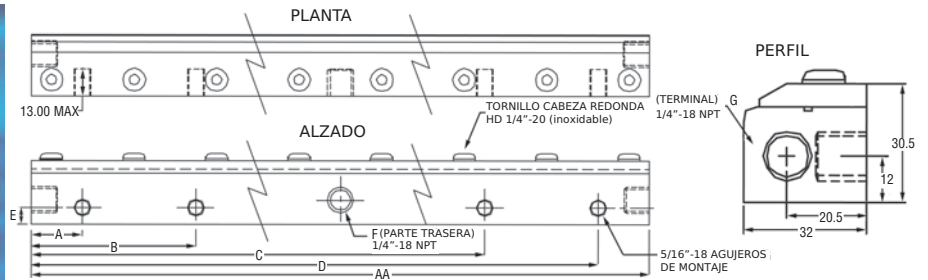
**Material:** Acero inoxidable (304)  
**Peso:** 1.52kg  
**Abertura estándar:** 0.05-0.10mm  
**dB(A) a:** 5.5 bar es 80  
**Diafragma:** No pertinente  
**Rosca de entrada estándar:** G $\frac{3}{4}$   
**Opciones:**  $\frac{1}{4}$ " NPT  
 $\frac{1}{4}$ " NPTF  
 Especificar en el pedido



Bar	Vol. Entrada m³/min	Vol. Salida m³/min
1.38	0.034	0.651
2.76	0.054	0.963
4.14	0.074	1.218
5.52	0.093	1.642

Para longitud 25mm

## CORTINA DE AIRE DE ACERO INOXIDABLE SE450SS



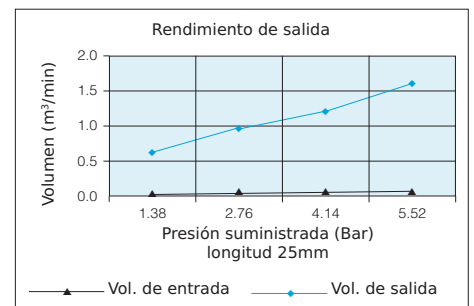
REFERENCIA (Acero inox.)	AA	A	B	C	D	E	F Nº Entradas traseras	G Nº Entradas laterales
Modelo SE450SS	18" 457mm	1.3" 33.5mm	5.8" 148.5mm	12.1" 308.5mm	16.7" 423.5mm	0.3" 8mm	2	2

**Material:** Acero inoxidable (304)  
**Peso:** 2.3kg  
**Abertura estándar:** 0.05-0.10mm  
**dB(A) a:** 5.5 bar es 80  
**Diafragma:** No pertinente  
**Rosca de entrada estándar:** G $\frac{1}{4}$   
**Opciones:**  $\frac{1}{4}$ " NPT  
 $\frac{1}{4}$ " NPTF

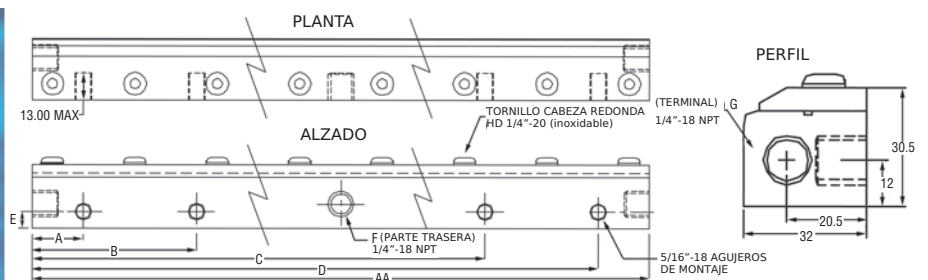
Especificar en el pedido

Bar	Vol. Entrada m <sup>3</sup> /min	Vol. Salida m <sup>3</sup> /min
1.38	0.034	0.651
2.76	0.054	0.963
4.14	0.074	1.218
5.52	0.093	1.642

Para longitud 25mm



## CORTINA DE AIRE DE ACERO INOXIDABLE SE600SS



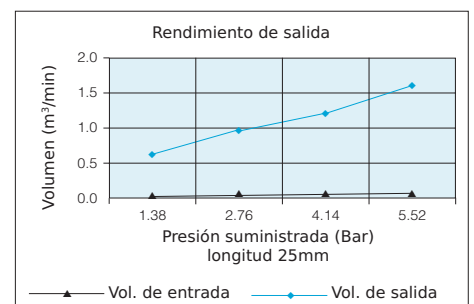
REFERENCIA (Acero inox.)	AA	A	B	C	D	E	F Nº Entradas traseras	G Nº Entradas laterales
Modelo SE600SS	24" 609.5mm	1.3" 33.5mm	8.9" 225mm	15.2" 385mm	16.7" 423.5mm	0.3" 8mm	2	2

**Material:** Acero inoxidable (304)  
**Peso:** 3.0kg  
**Abertura estándar:** 0.05-0.10mm  
**dB(A) a:** 5.5 bar es 80  
**Diafragma:** No pertinente  
**Rosca de entrada estándar:** G $\frac{1}{4}$   
**Opciones:**  $\frac{1}{4}$ " NPT  
 $\frac{1}{4}$ " NPTF

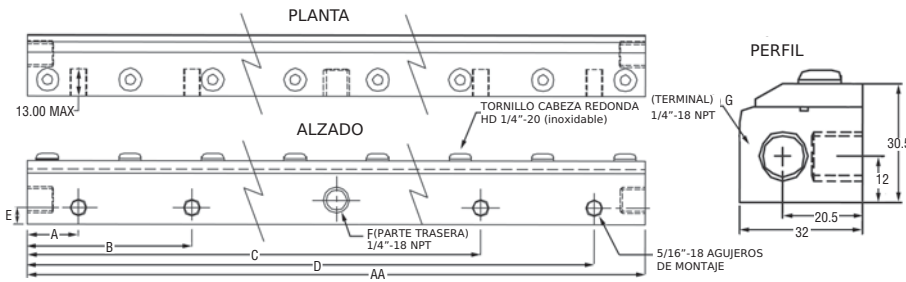
Especificar en el pedido

Bar	Vol. Entrada m <sup>3</sup> /min	Vol. Salida m <sup>3</sup> /min
1.38	0.034	0.651
2.76	0.054	0.963
4.14	0.074	1.218
5.52	0.093	1.642

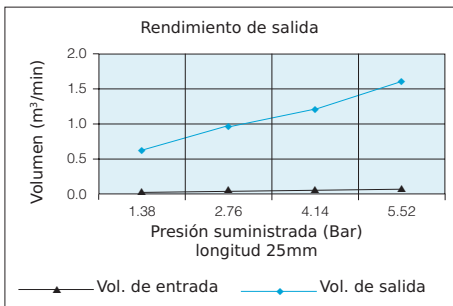
Para longitud 25mm



## CORTINA DE AIRE DE ACERO INOXIDABLE SE750SS



REFERENCIA (Acero inox.)	AA	A	B	C	D	E	F Nº Entradas traseras	G Nº Entradas laterales
Modelo SE750SS	30" 761mm	1.4" 35mm	8.9" 227mm	19.1" 485mm	28.6" 727mm	0.3" 8mm	2	2

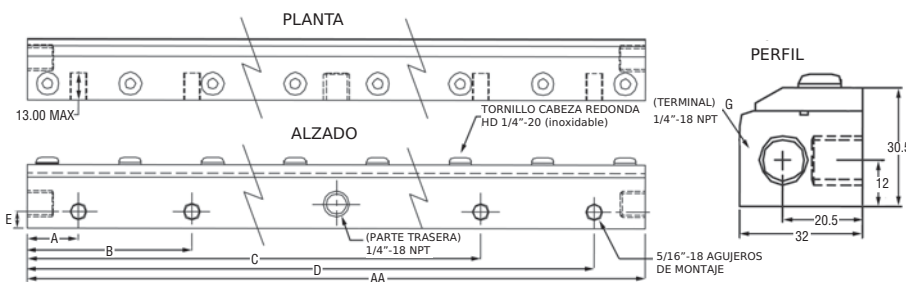


Bar	Vol. Entrada m³/min	Vol. Salida m³/min
1.38	0.034	0.651
2.76	0.054	0.963
4.14	0.074	1.218
5.52	0.093	1.642

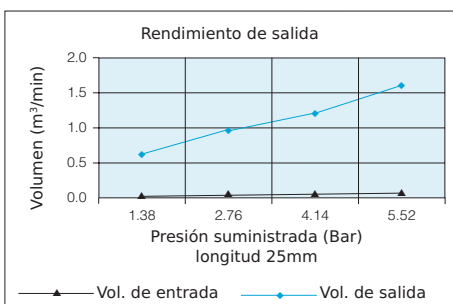
Para longitud 25mm

**Material:** Acero inoxidable (304)  
**Peso:** 9.0kg  
**Abertura estándar:** 0.05-0.10mm  
**dB(A) a:** 5.5 bar es 80  
**Diafragma:** No pertinente  
**Rosca de entrada estándar:** G $\frac{3}{4}$   
**Opciones:**  $\frac{1}{4}$ " NPT  
 $\frac{1}{4}$ " NPTF  
 Especificar en el pedido

## CORTINA DE AIRE DE ACERO INOXIDABLE SE900SS



REFERENCIA (Acero inox.)	AA	A	B	C	D	E	F Nº Entradas traseras	G Nº Entradas laterales
Modelo SE900SS	36" 914mm	1.4" 35mm	10.9" 277mm	26.9" 683.5mm	34.6" 879mm	0.3" 8mm	2	2



Bar	Vol. Entrada m³/min	Vol. Salida m³/min
1.38	0.034	0.651
2.76	0.054	0.963
4.14	0.074	1.218
5.52	0.093	1.642

Para longitud 25mm

**Material:** Acero inoxidable (304)  
**Peso:** 10.7kg  
**Abertura estándar:** 0.05-0.10mm  
**dB(A) a:** 5.5 bar es 80  
**Diafragma:** No pertinente  
**Rosca de entrada estándar:** G $\frac{3}{4}$   
**Opciones:**  $\frac{1}{4}$ " NPT  
 $\frac{1}{4}$ " NPTF  
 Especificar en el pedido