

# Tecnodin **Volantes** Metálicos

Pág.

49



50



50



50



51



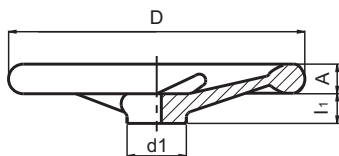
52



52



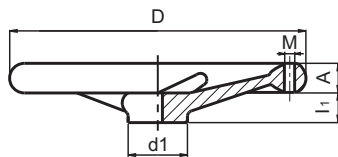
## 3301G\* DIN 950-A4 ALUMINIO



Taladro central.  
AL: Aluminio, pulido.  
Taladro central Ø 5 a 10 mm.  
Disponible con chavetero. Consúltenos.

Código	D	d1	l1	A	Nº radios	Acabado
330108101	80	24	16	14	3	Pulido
330110101	100	26	17	15	3	Pulido
330112101	125	28	18	16	3	Pulido
330114101	140	30	19	17	3	Pulido
330116101	160	32	20	18	3	Pulido
330118101	180	40	22	20	3	Pulido
330120101	200	38	24	22	3	Pulido
330122101	225	42	26	24	5	Pulido
330125101	250	45	28	26	5	Pulido
330128101	280	50	30	26	5	Pulido
330131101	315	53	33	28	5	Pulido
330136101	360	61	35	30	5	Pulido
330140101	400	65	38	32	5	Pulido
330150101	500	78	45	34	5	Pulido
330156101	560	90	50	36	5	Pulido

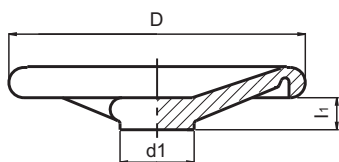
## 3301G\*a DIN 950-A4 ALUMINIO CON ASIENTO PARA MANILLA



Taladro central.  
AL: Aluminio, pulido.  
Taladro central Ø 5 a 10 mm.  
M: Asiento roscado para manillas modelos: 3310, 3311, 3312 or 3313. Disponible con chavetero. Consúltenos.

Código	D	d1	l1	A	Nº radios	M	Acabado
330108151	80	24	16	14	3	M6	Pulido
330110151	100	26	17	15	3	M6	Pulido
330112151	125	28	18	16	3	M8	Pulido
330114151	140	30	19	17	3	M8	Pulido
330116151	160	32	20	18	3	M10	Pulido
330118151	180	40	22	20	3	M10	Pulido
330120151	200	38	24	22	3	M10	Pulido
330122151	225	42	26	24	5	M10	Pulido
330125151	250	45	28	26	5	M12	Pulido
330128151	280	50	30	26	5	M12	Pulido
330131151	315	53	33	28	5	M12	Pulido
330136151	360	61	35	30	5	M12	Pulido
330140151	400	65	38	32	5	M16	Pulido
330150151	500	78	45	34	5	M16	Pulido
330156151	560	90	50	36	5	M16	Pulido

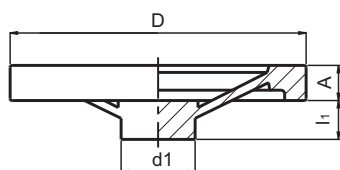
### 3304G \* VOLANTE DE ALUMINIO HR-RI



Código	D	d1	l1	Nº radios	Acabado
330410101	100	26	17	3	Sin Pulir
330412101	125	40	18	3	Sin Pulir
330414101	140	40	19	3	Sin Pulir
330416101	160	40	20	3	Sin Pulir
330420101	200	45	22	3	Sin Pulir
330422101	225	55	26	5	Sin Pulir
330425101	250	55	26	5	Sin Pulir
330431101	315	60	30	5	Sin Pulir
330440101	400	70	34	5	Sin Pulir
330450101	500	80	38	5	Sin Pulir

Taladro central. AL: Aluminio, sin pulir.  
 Taladro central  $\varnothing$  5 a 10 mm.  
 Ligeramente desbarbado. En el volante figuran las inscripciones: OUVERT - FERME, OPEN - CLOSED.

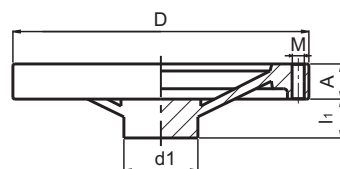
### 3305G \* VOLANTE 2 RADIOS ZPK DE ALUMINIO



Código	D	d1	l1	A	Acabado
330508101	80	26	16	14	Pulido
330510101	100	30	17	15	Pulido
330512101	125	35	18	16	Pulido
330514101	140	35	19	17	Pulido
330516101	160	40	20	18	Pulido
330518101	180	42	22	19	Pulido
330520101	200	45	24	21	Pulido
330525101	250	50	28	24	Pulido
330532101	315	51	33	30	Pulido

Taladro central.  
 AL: Aluminio, pulido.  
 Taladro central  $\varnothing$  5 a 10 mm.  
 Disponible con chavetero. Consúltenos.

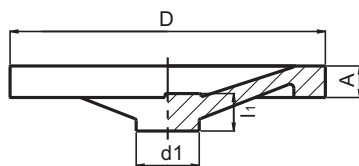
### 3305G \* a VOLANTE 2 RADIOS ZPK DE ALUMINIO CON ASIENTO PARA MANILLA



Código	D	d1	l1	A	M	Acabado
330508151	80	26	16	14	M6	Pulido
330510151	100	30	17	15	M6	Pulido
330512151	125	35	18	16	M8	Pulido
330514151	140	35	19	17	M8	Pulido
330516151	160	40	20	18	M10	Pulido
330518151	180	42	22	19	M10	Pulido
330520151	200	45	24	21	M10	Pulido
330525151	250	50	28	24	M12	Pulido
330532151	315	51	33	30	M12	Pulido

Taladro central.  
 AL: Aluminio, pulido.  
 Taladro central  $\varnothing$  5 a 10 mm.  
 M= Asiento roscado para manillas modelos: 1136,1137, 3314, 3316 or 3738.  
 Disponible con chavetero. Consúltenos.

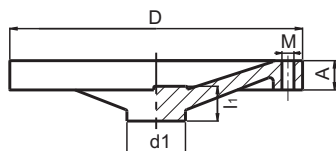
### 3308G \* VOLANTE MACIZO SGF-GH DE ALUMINIO



Código	D	d1	l1	A	Acabado
330808101	80	25	16	16	Pulido
330810101	100	28	17	18	Pulido
330812101	125	30	18	20	Pulido
330814101	140	32	19	22	Pulido
330816101	160	40	20	23	Pulido
330818101	180	42	22	25	Pulido
330820101	200	50	24	26	Pulido
330822101	225	50	26	28	Pulido
330825101	250	50	28	30	Pulido
330828101	280	55	30	32	Pulido
330831101	315	55	33	33	Pulido

Taladro central.  
 AL: Aluminio, pulido.  
 Taladro central  $\varnothing$  5 a 10 mm.  
 Disponible con chavetero. Consúltenos.

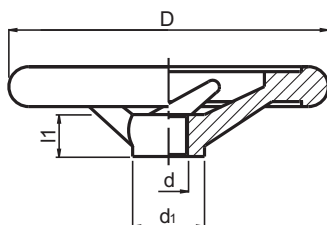
### 3308G\* a VOLANTE MACIZO SGF-GH DE ALUMINIO CON ASIENTO PARA MANILLA



Taladro central.  
 AL: Aluminio, pulido.  
 Taladro central Ø 5 a 10 mm.  
 M= Asiento roscado para manillas modelos:  
 1136,1137, 3314, 3316 or 3738.  
 Disponible con chavetero. Consúltenos.

Código	D	d1	l1	A	M	Acabado
330808151	80	25	16	16	M6	Pulido
330810151	100	28	17	18	M6	Pulido
330812151	125	30	18	20	M8	Pulido
330814151	140	32	19	22	M8	Pulido
330816151	160	40	20	23	M10	Pulido
330818151	180	42	22	25	M10	Pulido
330820151	200	50	24	26	M10	Pulido
330822151	225	50	26	28	M12	Pulido
330825151	250	50	28	30	M12	Pulido
330828151	280	55	30	32	M12	Pulido
330831151	315	55	33	33	M12	Pulido

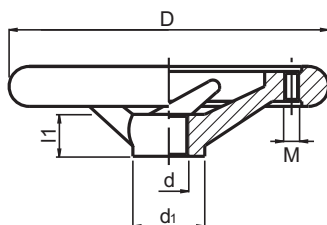
### 3701G\* DIN 950-A4 DE HIERRO



Taladro central.  
 Núcleo mecanizado y aro exterior pulido.  
 FE: Fundición gris desbarbada.  
 Disponible con chavetero. Consúltenos.

Código	D	d1	l1	d	Nº radios
370108101	80	24	16	10	3
370110101	100	26	17	10	3
370112101	125	28	18	12	3
370114101	140	30	19	14	3
370116101	160	32	20	14	3
370120101	200	38	24	18	3
370125101	250	45	28	22	5
370131101	315	53	33	26	5
370140101	400	65	38	30	5

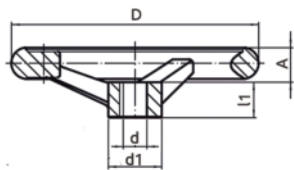
### 3701G\* a DIN 950-A4 DE HIERRO CON ASIENTO PARA MANILLA



Taladro central.  
 Núcleo mecanizado y aro exterior pulido.  
 FE: Fundición gris desbarbada.  
 M= Asiento roscado para manillas modelos: 3710 o  
 3712.  
 Disponible con chavetero. Consúltenos.

Código	D	d1	l1	d	M	Nº radios
370108151	80	24	16	10	M6	3
370110151	100	26	17	10	M6	3
370112151	125	28	18	12	M8	3
370114151	140	30	19	14	M8	3
370116151	160	32	20	14	M10	3
370120151	200	38	24	18	M10	3
370125151	250	45	28	22	M12	5
370131151	315	53	33	26	M12	5
370140151	400	65	38	30	M16	5

## 3701G\* INOX VOLANTE DE ACERO INOXIDABLE

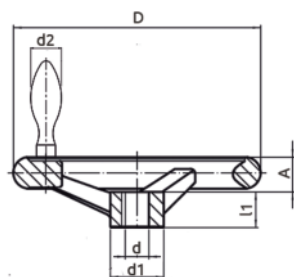


Código	D	d1	l1	d	A	Nº radios
370110201	100	25,5	17	10	14,5	3
370112201	125	27,0	18	12	15,8	3
370114201	140	29,0	19	14	17,0	3
370116201	160	31,0	20	14	17,5	3
370120201	200	37,0	24	18	20,0	3

Volante similar al DIN 950.  
INOX: Acero inoxidable A4.  
Agujero central mecanizado.  
Anillo exterior pulido.  
Bajo pedido disponible con chavetero. Consúltenos.



## 3701G\*m INOX VOLANTE DE ACERO INOXIDABLE CON MANILLA FIJA



Código	D	d1	l1	d	A	Nº radios	d2
370110281	100	25,5	17	10	14,5	3	16
370112281	125	27,0	18	12	15,8	3	20
370114281	140	29,0	19	14	17,0	3	20
370116281	160	31,0	20	14	17,5	3	25
370120281	200	37,0	24	18	20,0	3	25

Volante similar al DIN 950, con manilla fija.  
INOX: Acero inoxidable A4.  
Agujero central mecanizado.  
Anillo exterior pulido.  
Bajo pedido disponible con chavetero. Consúltenos.

