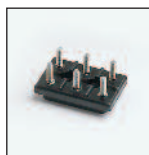


# Tecnodin **Placas de Bornes**

Pág.

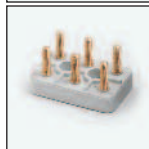
137



137



137



138



138



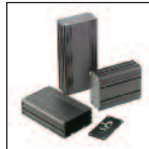
139



139



140



140



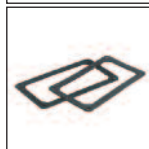
141



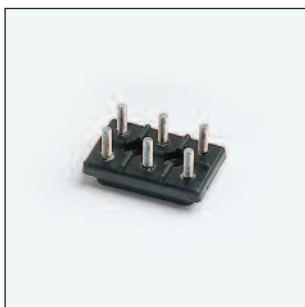
141



141

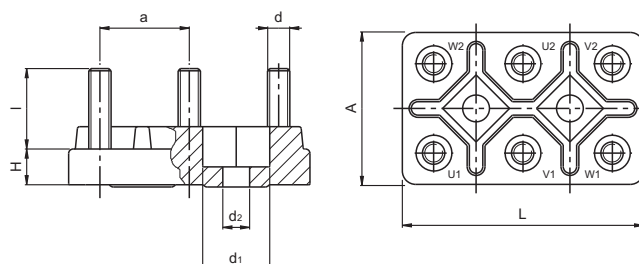


## 110093A PLACA RCG



Material: Resina Fenólica color negro y espiga de hierro cincado.  
Si desea puentes para estas placas consulte las ref. 110094 / 390019.  
Si nos lo solicita, podemos suministrarle arandelas y tuercas.

Código	L	A	H	d	l	d1	d2	a
11009336503	36	23	8	M3	10	7	3,5	12,5
11009354505	54	34	10	M5	19	10,5	5,5	19

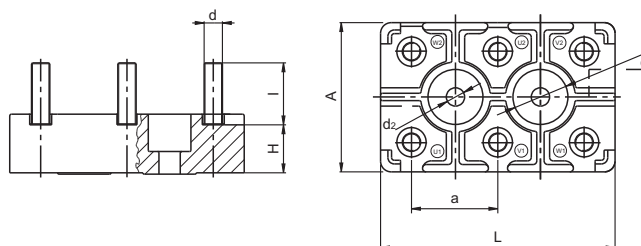


## 110093B PLACA MCP

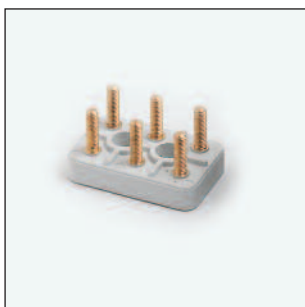


Material: Resina Fenólica color negro y espiga de hierro cincado.  
Si desea puentes para estas placas consulte las ref. 110094 / 390019.  
Si nos lo solicita, podemos suministrarle arandelas y tuercas.

Código	L	A	H	d	l	d1	d2	a
11009364505	64	40	11	M5	19	15	5,1	24

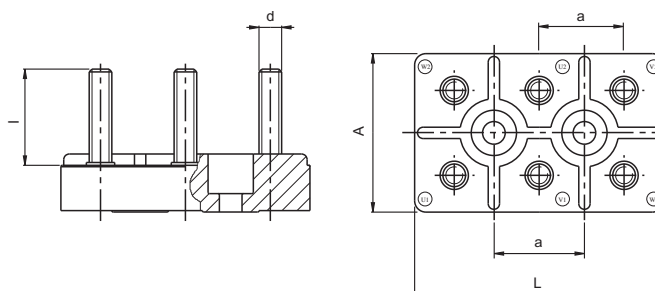


## 390001 PLACA BORNES TIPO S



Material sintético FS31 DIN 7708 y latón decoletado.  
Si desea puentes para estas placas consulte las ref. 110094 / 390019.  
Si nos lo solicita, podemos suministrarle arandelas y tuercas.

Código	L	A	d	l	a
39000104428	44	28	M4	15	15



## 390003 DIN 46294 - FS

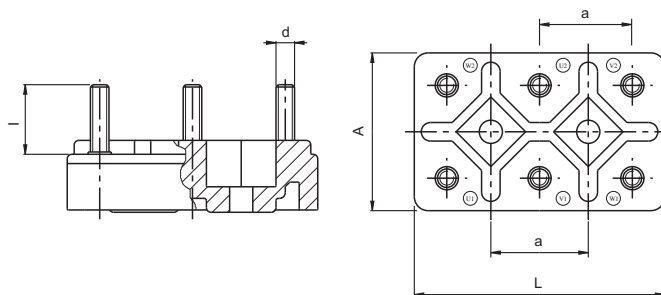


Material sintético FS31 DIN 7708 y latón decoletado.

Si desea puentes para estas placas consulte las referencias 390019 / 110094.

\*Sobre encargo, mínimo 100 unidades.

Código	L	A	d	l	a
39000305434	54	34	M4	15	20
39000306440	64	40	M5	19	23
39000307848	78	48	M6	24	28
39000309660	96	60	M8	28	35
39000312075	120	75	M10	34	45
39000315095	*150	95	M12	40	55
39000316010	*160	100	M12	40	60
39000319612	*196	121	M16	55	75
39000319613	*196	121	M20	60	75

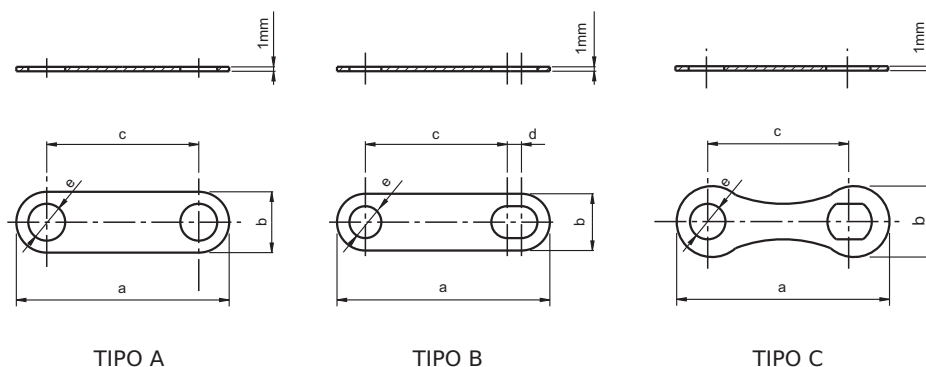


## 390019 / 110094 PUENTE PLACA BORNES



Material: Latón.

Código	Para Placa	Tipo	c	d	e	b	a
11009401123	11009336503	A	13	-	3,5	6	19
39001904153	39000104428	C	15	-	4	7	22
39001904202	39000305434 y 11009354505	B	20	2	4,5	8	29
39001905232	39000306440 y 11009364505	B	23	2,5	5,5	10	35
39001906262	39000307848	B	26	4	6,5	12	42
39001908351	39000309660	A	35	-	8,5	14	49
39001910402	39000312075	B	40	5,5	10,5	20	65



TIPO A

TIPO B

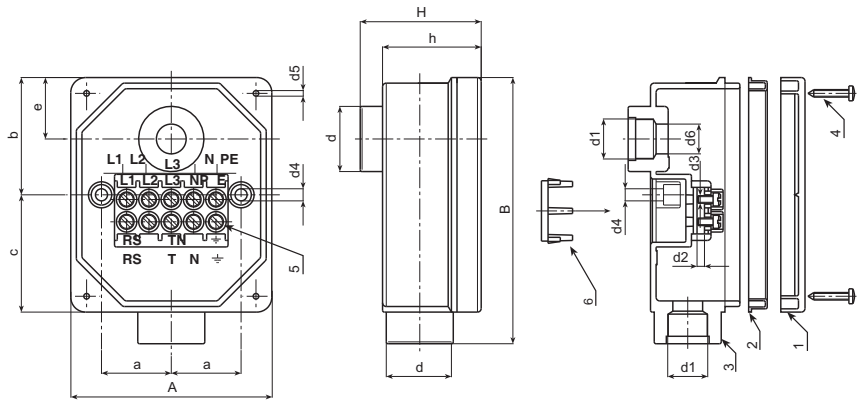
TIPO C

## 470070 CAJA CONEXIÓN (CON CONECTOR)



Material: Poliestireno resistente a impactos y autoextinguible.  
Grado de protección: "IP 54".

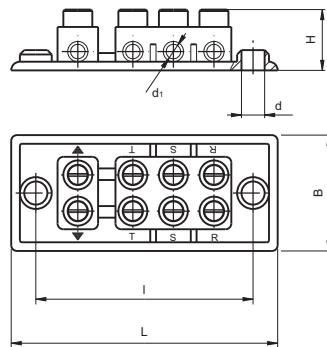
Código	A	B	H	h	d	a	b	c	e	d1	d2	d3	d4	d5	d6
47007012016	108	144	67	53	35,5	38	63	29,5	33	M20x1,5	5	M04	6,5	3,5	17,5
47007012021	108	144	67	53	35,5	38	63	29,5	33	M25x1,5	5	M04	6,5	3,5	17,5



## 470075 CONECTOR

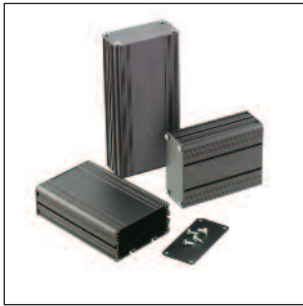


Material: Poliestireno resistente a impactos y autoextinguible.



Código	L	B	H	I	d	d1
47007509000	92	40	20	75	7	5

## 820065 CAJAS PARA COMPONENTES ELECTRÓNICOS



Código	Largo	Ancho	Alto	Color
82006510001	100	81,4	40	Negro
82006512501	125	81,4	40	Negro
82006516501	165	81,4	40	Negro
82006520001	200	81,4	40	Negro
82006522501	225	81,4	40	Negro
82006528501	285	81,4	40	Negro

Diseñadas con el fin de ofrecer una solución robusta y atractiva para montar circuitos electrónicos y componentes.

La superficie externa incorpora una serie de nervios con el fin de ayudar a disipar el calor y a la vez incorpora unas ranuras en "T" en sus lados para facilitar el montaje.

Material: Aluminio anodizado color negro.

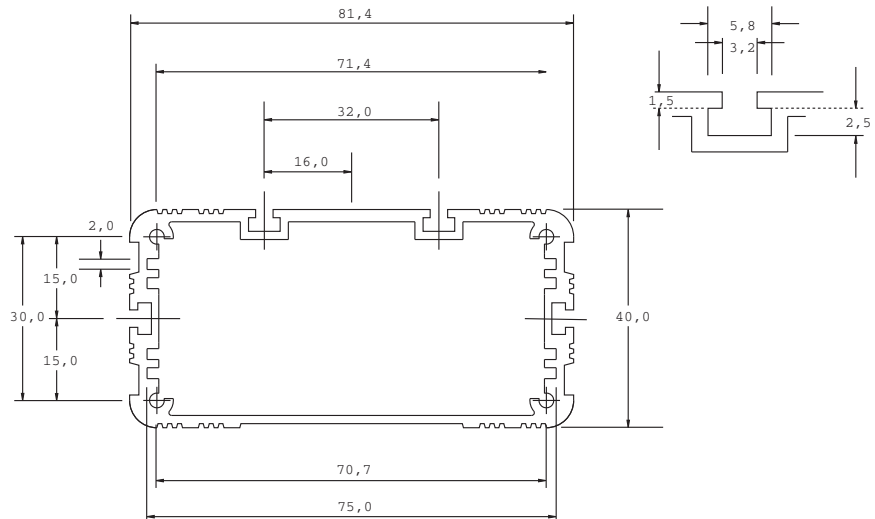
Fabricado a partir de un solo cuerpo extrusionado.

Dentro incorpora ranuras multi-posición PCB para "eurocards" de medida 3/4.

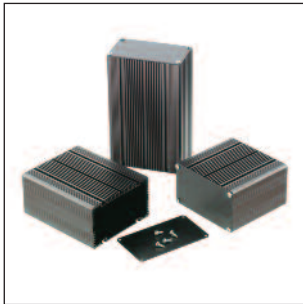
Se suministra con dos tapas de cierre de aluminio de 1,5mm de grosor y tornillos de acero inoxidable.

Para cantidades podemos suministrarles otros largos y algún acabado como agujeros, ranuras, aperturas, etc...

Consúltenos.



## 820066 CAJAS PARA COMPONENTES ELECTRÓNICOS



Código	Largo	Ancho	Alto	Color
82006610001	100	105	60,5	Negro
82006612501	125	105	60,5	Negro
82006616501	165	105	60,5	Negro
82006620001	200	105	60,5	Negro
82006622501	225	105	60,5	Negro
82006628501	285	105	60,5	Negro

Diseñadas con el fin de ofrecer una solución robusta y atractiva para montar circuitos electrónicos y componentes.

La superficie externa incorpora una serie de nervios con el fin de ayudar a disipar el calor y a la vez incorpora unas ranuras en "T" en sus lados para facilitar el montaje.

Material: Aluminio anodizado color negro.

Fabricado a partir de un solo cuerpo extrusionado.

Dentro incorpora ranuras multi-posición PCB para "eurocards" de medida PCBs.

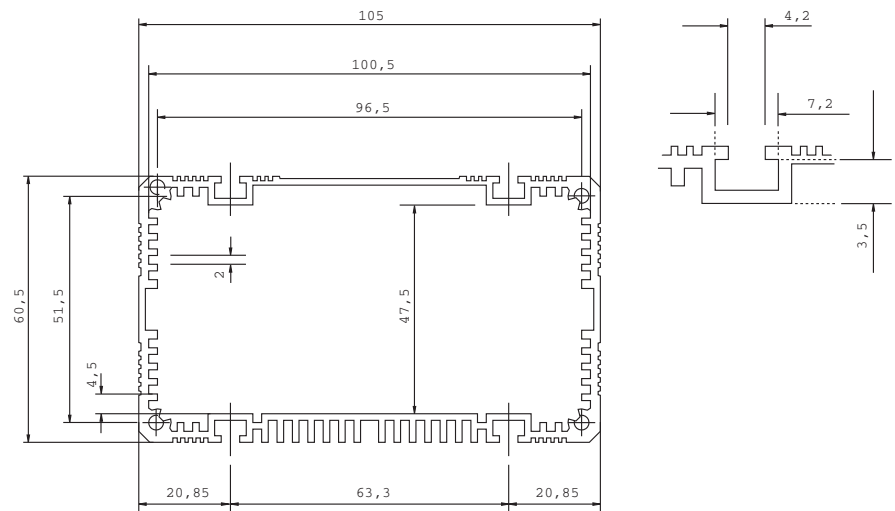
Se suministra con dos tapas de cierre de aluminio de 1,5mm de grosor y tornillos de acero inoxidable.

Para cantidades podemos suministrarles otros largos y algún acabado como agujeros, ranuras, aperturas, etc...

Opcional:

Vea la referencia 820068 para soportes de caja y juntas de neopreno.

Consúltenos.



## 820067 CAJAS PARA COMPONENTES ELECTRÓNICOS



Código	Largo	Ancho	Alto	Color
82006710001	100	105	60,5	Negro
82006712501	125	105	60,5	Negro
82006716501	165	105	60,5	Negro
82006720001	200	105	60,5	Negro
82006722501	225	105	60,5	Negro
82006728501	285	105	60,5	Negro

Diseñadas con el fin de ofrecer una solución robusta y atractiva para montar circuitos electrónicos y componentes.

La superficie externa incorpora una serie de nervios con el fin de ayudar a disipar el calor y a la vez incorpora unas ranuras en "T" en sus lados para facilitar el montaje.

Material: Aluminio anodizado color negro. Fabricado a partir de un solo cuerpo extrusionado y con una tapa de quita y pon para permitir un fácil acceso en el montaje e instalación de componentes.

Dentro incorpora ranuras multi-posición PCB para "eurocards" de medida PCBs.

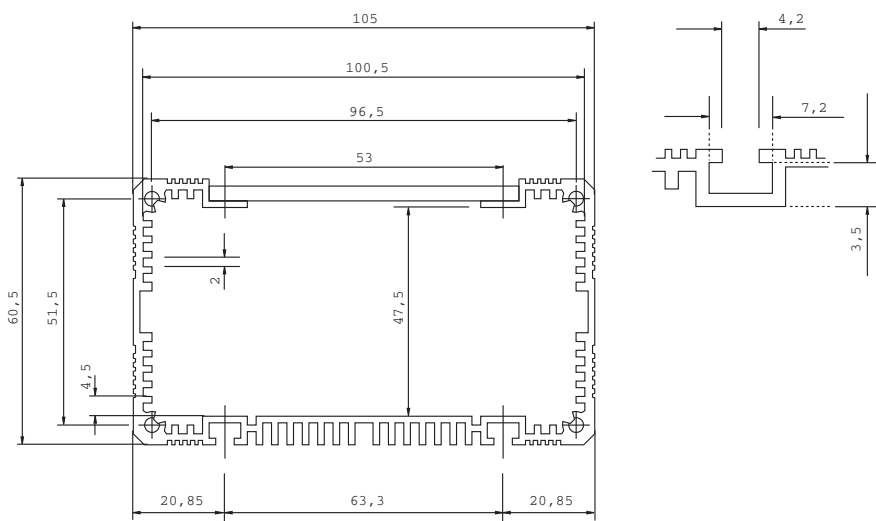
Se suministra con dos tapas de cierre de aluminio de 1,5mm de grosor y una tapa para facilitar el montaje de los componentes de 2mm de grosor.

También se suministran los tornillos de acero inoxidable.

Para cantidades podemos suministrarles otros largos y algún acabado como agujeros, ranuras, aperturas, etc...

Opcional: Vea la referencia 820068 para soportes y juntas de neopreno.

Consúltenos.



## 820068 ACCESORIOS PARA CAJA DE COMPONENTES ELECTRÓNICOS



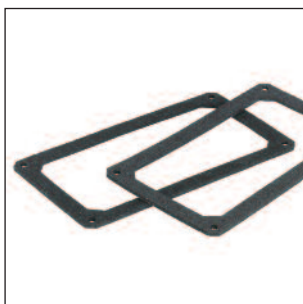
### Código

82006807001

Soportes de caja.

Se suministran 2 perfiles de aluminio y tornillos de acero inoxidable.

Con el fin de sujetar las cajas en una posición fija, estos soportes encajan en las ranuras "T".



### Código

82006807002

Juntas de neopreno.

Se suministran 2 juntas que incorporan autoadhesivo en una de sus caras.