

# Tecnodin**Conteras**

Pág.

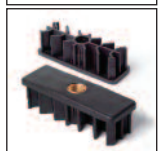
112



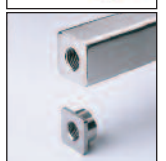
112



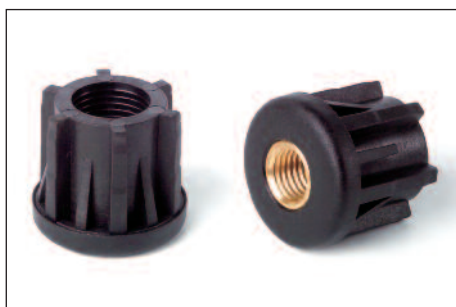
114



114



4264

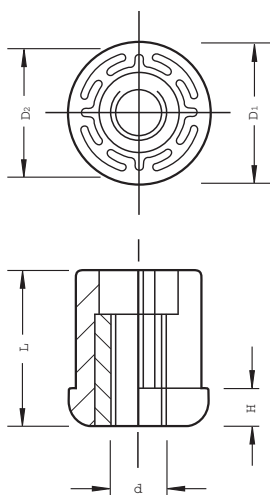
**CONTERA PARA TUBO REDONDO, CASQUILLO EN LATÓN ROSCADO**

Poliamida reforzada con casquillo de latón.

D1=Dimensión exterior del tubo.

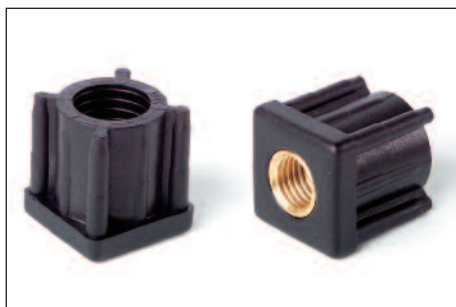
D2=Dimensión interior del tubo.

\* Peso max. estático.



Código	D1	Sección tubo	D2	d	H	L	* Kg	Color
426430108	30	1	28	M8	6	31	450	Negro
426430110	30	1	28	M10	6	31	500	Negro
426430112	30	1	28	M12	6	31	550	Negro
426430114	30	1	28	M14	6	31	600	Negro
426430116	30	1	28	M16	6	31	650	Negro
426438210	38	1,5	35	M10	8	38	500	Negro
426438212	38	1,5	35	M12	8	38	550	Negro
426438214	38	1,5	35	M14	8	38	600	Negro
426438216	38	1,5	35	M16	8	38	650	Negro
426442210	42,4	1,5	39,4	M10	8	38	700	Negro
426442212	42,4	1,5	39,4	M12	8	38	750	Negro
426442214	42,4	1,5	39,4	M14	8	38	800	Negro
426442216	42,4	1,5	39,4	M16	8	38	850	Negro
426442220	42,4	1,5	39,4	M20	8	38	900	Negro
426448212	48,3	1,5	45,3	M12	10	45	800	Negro
426448214	48,3	1,5	45,3	M14	10	45	850	Negro
426448216	48,3	1,5	45,3	M16	10	45	900	Negro
426448220	48,3	1,5	45,3	M20	10	45	950	Negro
426460310	60,3	2	56,3	M10	12	52	750	Negro
426460312	60,3	2	56,3	M12	12	52	800	Negro
426460314	60,3	2	56,3	M14	12	52	850	Negro
426460316	60,3	2	56,3	M16	12	52	900	Negro
426460320	60,3	2	56,3	M20	12	52	950	Negro
426460324	60,3	2	56,3	M24	12	52	1000	Negro
426460410	60,3	2,5	55,3	M10	12	52	750	Negro
426460412	60,3	2,5	55,3	M12	12	52	800	Negro
426460414	60,3	2,5	55,3	M14	12	52	850	Negro
426460416	60,3	2,5	55,3	M16	12	52	900	Negro
426460420	60,3	2,5	55,3	M20	12	52	950	Negro
426460424	60,3	2,5	55,3	M24	12	52	1000	Negro

4268

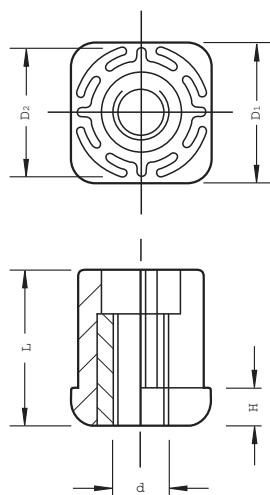
**CONTERA PARA TUBO CUADRADO, CASQUILLO EN LATÓN ROSCADO**

Poliamida reforzada con casquillo de latón.

D1=Dimensión exterior del tubo.

D2=Dimensión interior del tubo.

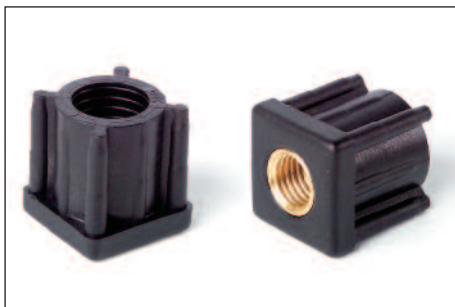
\* Peso max. estático.



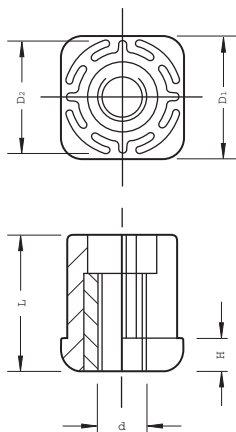
Código	D1	Sección tubo	D2	d	H	L	* Kg	Color
426820208	20x20	1,5	17	M8	5	23	450	Negro
426825208	25x25	1,5	22	M8	6	26	450	Negro
426825210	25x25	1,5	22	M10	6	26	500	Negro
426825212	25x25	1,5	22	M12	6	26	550	Negro
426830210	30x30	1,5	27	M10	6	31	500	Negro
426830212	30x30	1,5	27	M12	6	31	550	Negro
426830214	30x30	1,5	27	M14	6	31	600	Negro
426830216	30x30	1,5	27	M16	6	31	650	Negro
426835210	35x35	1,5	32	M10	8	38	700	Negro
426835212	35x35	1,5	32	M12	8	38	750	Negro
426835214	35x35	1,5	32	M14	8	38	800	Negro
426835216	35x35	1,5	32	M16	8	38	850	Negro
426835220	35x35	1,5	32	M20	8	38	900	Negro
426840210	40x40	1,5	37	M10	8	38	750	Negro
426840212	40x40	1,5	37	M12	8	38	800	Negro
426840214	40x40	1,5	37	M14	8	38	850	Negro
426840216	40x40	1,5	37	M16	8	38	900	Negro
426840220	40x40	1,5	37	M20	8	38	950	Negro
426840310	40x40	2	36	M10	8	38	750	Negro
426840312	40x40	2	36	M12	8	38	800	Negro
426840314	40x40	2	36	M14	8	38	850	Negro
426840316	40x40	2	36	M16	8	38	900	Negro
426840320	40x40	2	36	M20	8	38	950	Negro
426845310	45x45	2	41	M10	8	38	750	Negro
426845312	45x45	2	41	M12	8	38	800	Negro
426845314	45x45	2	41	M14	8	38	850	Negro
426845316	45x45	2	41	M16	8	38	900	Negro
426850212	50x50	1,5	47	M12	10	45	750	Negro

4268

**CONTERA PARA TUBO CUADRADO, CASQUILLO EN LATÓN ROSCADO**



Poliamida reforzada con casquillo de latón.  
 D1=Dimensión exterior del tubo.  
 D2=Dimensión interior del tubo.  
 \* Peso max. estático.



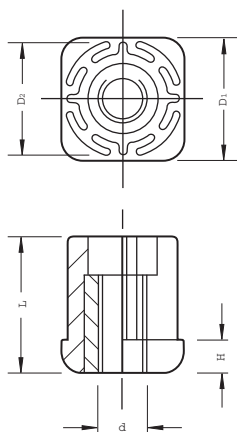
Código	D1	Sección tubo	D2	d	H	L	* Kg	Color
426850214	50x50	1,5	47	M14	10	45	850	Negro
426850216	50x50	1,5	47	M16	10	45	900	Negro
426850220	50x50	1,5	47	M20	10	45	950	Negro
426850312	50x50	2	47	M12	10	45	800	Negro
426850314	50x50	2	46	M14	10	45	850	Negro
426850316	50x50	2	46	M16	10	45	900	Negro
426850320	50x50	2	46	M20	10	45	950	Negro
426860512	60x60	3	54	M12	10	45	800	Negro
426860514	60x60	3	54	M14	10	45	850	Negro
426860516	60x60	3	54	M16	10	45	900	Negro
426860520	60x60	3	54	M20	10	45	950	Negro
426880516	80x80	3	74	M16	10	45	900	Negro
426880520	80x80	3	74	M20	10	45	950	Negro

8268

**CONTERA PARA TUBO CUADRADO, CASQUILLO INOX ROSCADO**

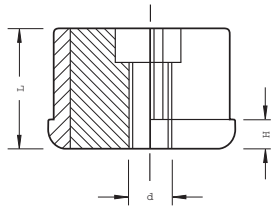
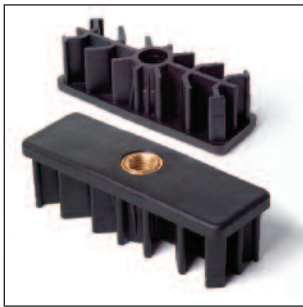


Poliamida reforzada con casquillo de acero inoxidable AISI-303.  
 D1=Dimensión exterior del tubo.  
 D2=Dimensión interior del tubo.  
 \* Peso max. estático.



Código	D1	Sección tubo	D2	d	H	L	Kg*	Color
826830210	30X30	1.5	27	M10	8	43	500	Negro
826830212	30X30	1.5	27	M12	8	43	500	Negro
826830216	30X30	1.5	27	M16	8	43	500	Negro
826840210	40X40	1.5	37	M10	8	43	1000	Negro
826840212	40X40	1.5	37	M12	8	43	1000	Negro
826840216	40X40	1.5	37	M16	8	43	1000	Negro
826840220	40X40	1.5	37	M20	8	43	1000	Negro
826840310	40X40	2	36	M10	8	43	1000	Negro
826840312	40X40	2	36	M12	8	43	1000	Negro
826840316	40X40	2	36	M16	8	43	1000	Negro
826840320	40X40	2	36	M20	8	43	1000	Negro
826850216	50X50	1.5	47	M16	10	55	1200	Negro
826850220	50X50	1.5	47	M20	10	55	1200	Negro
826850224	50X50	1.5	47	M24	10	55	1200	Negro
826850316	50X50	2	46	M16	10	55	1200	Negro
826850320	50X50	2	46	M20	10	55	1200	Negro
826850324	50X50	2	46	M24	10	55	1200	Negro





Código	D1	Sección tubo	D2	d	H	L	* Kg	Color
428220308	20x50	2	16x46	M8	5	38	450	Negro
428230308	30x60	2,5	25x55	M8	8	38	450	Negro
428230310	30x60	2,5	25x55	M10	8	38	500	Negro
428230312	30x60	2,5	25x55	M12	8	38	550	Negro
428230316	30x60	2,5	25x55	M16	8	38	650	Negro
428240316	40x80	2	36x76	M16	10	45	900	Negro
428240320	40x80	2	36x76	M20	10	45	950	Negro
428250302	50x100	2	46x96	M16	10	45	900	Negro
428250303	50x100	2	46x96	M20	10	45	950	Negro
428250305	50x100	3	44x94	M16	10	45	900	Negro
428250306	50x100	3	44x94	M20	10	45	950	Negro
428250316	50x150	3	44x144	M16	10	45	900	Negro
428250320	50x150	3	44x144	M20	10	45	950	Negro
428260316	60x120	3	54x114	M16	10	45	900	Negro
428260320	60x120	3	54x114	M20	10	45	950	Negro

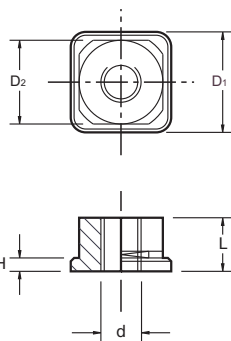
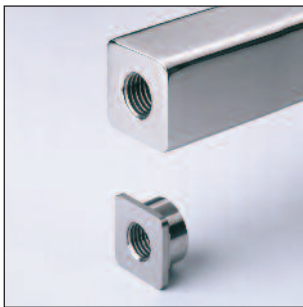
Poliamida reforzada con casquillo de latón.

D1=Dimensión exterior del tubo.

D2=Dimensión interior del tubo.

\* Peso max. estático.

## 8273-8274-8275 PLATO TIPO P30 / P40 / P50



**INOX**  
Acero  
Inoxidable

Plato con rosca interior para soldar a tubos cuadrados.

Acero inoxidable AISI-303.

\*Peso max. recomendado.

s= Espesor del tubo.

Código	D1	s	D2	d	H	L	Kg*	Color
827300112	30x30	2	26x26	M12	4	12	1500	Natural
827300016	30x30	2	26x26	M16	4	16	2000	Natural
827300212	30x30	3	24x24	M12	4	12	1500	Natural
827300116	30x30	3	24x24	M16	4	16	2000	Natural
827400116	40x40	2	36x36	M16	5	16	2000	Natural
827400120	40x40	2	36x36	M20	5	20	3000	Natural
827400216	40x40	3	34x34	M16	5	16	2000	Natural
827400220	40x40	3	34x34	M20	5	20	3000	Natural
827400024	40x40	3	34x34	M24	5	24	4000	Natural
827500116	50x50	2	46x46	M16	6	16	2000	Natural
827500120	50x50	2	46x46	M20	6	20	3000	Natural
827500024	50x50	2	46x46	M24	6	24	4000	Natural
827500216	50x50	3	44x44	M16	6	16	2000	Natural
827500220	50x50	3	44x44	M20	6	20	3000	Natural
827500124	50x50	3	44x44	M24	6	24	4000	Natural