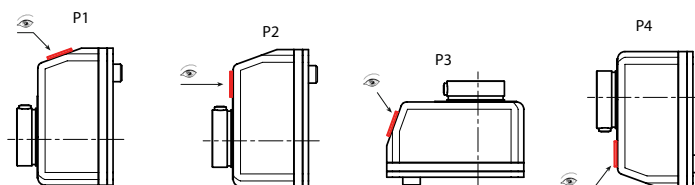


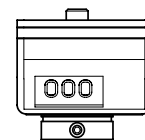
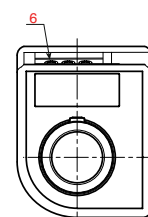
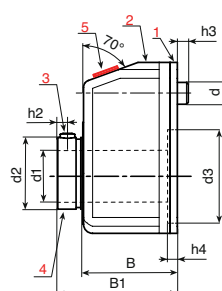
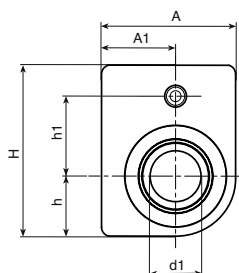
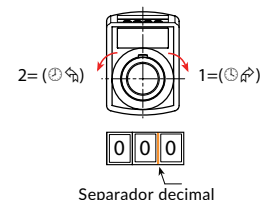
470091 CONTADOR DE VUELTAS DE 3 DÍGITOS



Ventana de visualización



Sentido de giro



Código	H	A	h	h1	h2	h3	h4	A1	B	B1	d	d2	d3	d1(H7)	GR
470091xyz00	33	22	9,3	18	2,5	5	3,4	12,7	21	26	6	13,8	16	10	7/5
470091xyz01	33	22	9,3	18	2,5	5	3,4	12,7	21	26	6	13,8	16	10	10
470091xyz02	33	22	9,3	18	2,5	5	3,4	12,7	21	26	6	13,8	16	10	12/5
470091xyz03	33	22	9,3	18	2,5	5	3,4	12,7	21	26	6	13,8	16	10	15
470091xyz04	33	22	9,3	18	2,5	5	3,4	12,7	21	26	6	13,8	16	10	17/5
470091xyz05	33	22	9,3	18	2,5	5	3,4	12,7	21	26	6	13,8	16	10	20
470091xyz06	33	22	9,3	18	2,5	5	3,4	12,7	21	26	6	13,8	16	10	25
470091xyz07	33	22	9,3	18	2,5	5	3,4	12,7	21	26	6	13,8	16	10	30
470091xyz08	33	22	9,3	18	2,5	5	3,4	12,7	21	26	6	13,8	16	10	35
470091xyz09	33	22	9,3	18	2,5	5	3,4	12,7	21	26	6	13,8	16	10	40
470091xyz10	33	22	9,3	18	2,5	5	3,4	12,7	21	26	6	13,8	16	10	50
470091xyz11	33	22	9,3	18	2,5	5	3,4	12,7	21	26	6	13,8	16	10	60
470091xyz12	33	22	9,3	18	2,5	5	3,4	12,7	21	26	6	13,8	16	10	80
470091xyz13	33	22	9,3	18	2,5	5	3,4	12,7	21	26	6	13,8	16	10	100

/ No se muestran los valores aritméticos.
Por ejemplo con un GR=17/5=17,5 después de tres vueltas completas mostrará 052.

Materiales:

- 1-2. Cubierta del contador de poliamida reforzada naranja RAL 2004 resistente a aceite y grasa.
3. Tornillo prisionero del eje en acero C45 pavonado ó acero inoxidable AISI 303.
4. Alojamiento para el eje de acero pavonado ó acero inoxidable AISI 303.
5. Ventana de polimetilmetacrilato (PMMA).
6. Anillos de numeración de poliamida negra, números impresos en blanco con una altura aprox. de 4 mm.

Relación de reducción (GR):

La relación de reducción establece que número aparecerá en el contador después de un giro completo (360°). Por ejemplo, escogiendo una relación de reducción de 15, después de un giro completo del eje en la ventana de lectura aparecerán los dígitos 015.

La posición decimal ayuda a reducir la medición, ya que escogiendo una posición decimal, el 015 se convierte en 01,5.

Sentido de giro (x):

x=1: incrementa los valores en sentido horario.

x=2: incrementa los valores en sentido antihorario.

Forma de montaje y lectura (y):

El bloque contador puede suministrarse en varias posiciones de lectura.

P1 y=1: Vertical con la ventana en la parte superior.

P2 y=2: Vertical con la ventana en la parte frontal.

P3 y=3: Horizontal con la ventana en la parte frontal inclinada.

P4 y=4: Horizontal con la ventana en la parte frontal recta.

Separador decimal (z):

Teniendo en cuenta que este contador tiene 3 dígitos, la posición decimal puede ser:

z=0 - sin posición decimal (000).

z=1 - una posición decimal (00,0).

z=2 - dos posiciones decimales (0,00)

Temperatura de trabajo de +80°C a 0°C.

Se incluye junta de espuma de poliuretano de color negro.

Se puede suministrar con el eje en acero inoxidable.

En sus pedidos debe indicar, para una relación de reducción determinada (GR), el sentido de giro (x), el tipo de montaje/lectura (y) y el separador decimal (z).

Ejemplo: Un contador con reducción 20, sentido de giro horario (x=1), forma de montaje/lectura (y=2) y sin posición decimal (z=0) tendría el código **47009112005**.